

# Tratament chimic: CONSUM RIDICAT, INCALZIRE DEFICITARA CAZANE PE LEMNE



CHIMIA  
INSTALATIEI  
TERMICE

**Probleme tratate: GUDRON**

**Materiale: OTEL / FONTA**

**Varianta 1 – depuneri moderate**



**Nu depasiti numarul de doze recomandate pentru o curatare!**



**GUDRONEX**



Pregatiti focul in  
in cazan

Introduceti 1 doza (<30kW)  
Introduceti 2 doze (30-50kW)



Inlaturati depunerile  
usor cu peria

**GUDRONEX**



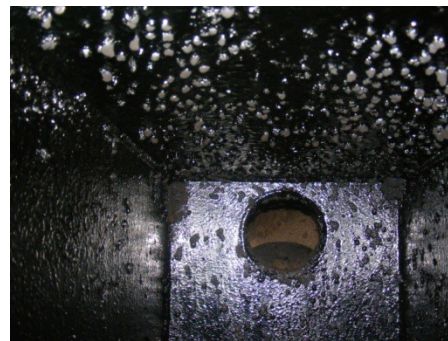
Pentru intretinere, curatati  
la fiecare 2 saptamani  
(cca 8 doze / sezon rece)

**Varianta 2 – depuneri masive**

**CLEANEX GUDRON**



Pulverizati pe toata  
suprafata cu depuneri  
(lasati sa actioneze 30-  
60min)



Pregatiti focul in  
in cazan

**GUDRONEX PLUS**



Introduceti 1 doza (<30kW)  
Introduceti 2 doze (30-50kW)



Inlaturati depunerile  
usor cu peria